

AN ISO 9001: 2015 CERTIFIED COMPANY

UMA EMPRESA CERTIFICADA ISO 9001: 2015



YOUR **BACKBONE** FOR
QUALITY ASSURANCE!

SUA **ESPINHA DORSO** PARA
GARANTIA DA QUALIDADE!



**MANUFACTURER & EXPORTER OF
MEASURING, TESTING & ANCILLARY
MACHINES**

**FABRICANTE E EXPORTADOR DE
MÁQUINAS DE MEDIÇÃO, TESTE E
AUXILIARES**



**Saumya Technocrates Pvt. Ltd.
Saumya International LLC (USA)**

ABOUT US

Saumya is a India's most Reliable and Premier Testing Machinery Manufacturer and Exporter with an Industry Experience of over 29 years. Saumya Having Brand Value in Quality Material & Product Testing Machineries with more than 4000 valued Customers in Various Applications of Plastics, Packaging, Rubber and Wood Industries. Globally our machines are accepted to Confirm the Quality and Reliability of their Products with Confidence.

Saumya' s Products are perfect harmony between cost & quality created with the passion to deliver European quality with Indian Price.

Saumya's Success Stands on Four Pillars of Corporate Culture, Team Work, Customers Satisfaction and Suppliers Support.

SOBRE NÓS

Saumya é o fabricante e exportador de máquinas de teste mais confiável e premium da Índia, com uma experiência na indústria de mais de 29 anos. Saumya tendo valor de marca em máquinas de teste de materiais e produtos de qualidade com mais de 4000 clientes valiosos em várias aplicações de plásticos, embalagens, borracha e indústrias de madeira. Globalmente, nossas máquinas são aceitas para confirmar a qualidade e a confiabilidade de seus produtos com confiança. Os produtos da

Saumya são uma harmonia perfeita entre custo e qualidade, criados com a paixão de oferecer qualidade europeia com preço indiano. O sucesso de

Saumya se baseia em quatro pilares de cultura corporativa, trabalho em equipe, satisfação do cliente e suporte aos fornecedores.

VISION

Saumya having Vision to Provide World's Best Technology for Quality Assurance to Customer with Zero Defect.

VISÃO

Saumya tendo a visão de fornecer a melhor tecnologia do mundo para garantia de qualidade ao cliente com defeito zero.

CLIENTELE

CLIENTELA



And Many Mores....

E Muitos Mais....

INSTALLATIONS

INSTALAÇÕES



HYDROSTATIC AND BURST PRESSURE TESTER



The internal pressure creep test is a test procedure for determining the strength of thermoplastic pipes. The samples are subjected to a constant hydrostatic internal pressure at a constant temperature.

O teste de fluência de pressão interna é um procedimento de teste para determinar a resistência de tubos termoplásticos. As amostras são submetidas a uma constante hidrostática internapressão a uma temperatura constante.

ISO 4422 | ISO 4427 | ISO 1167 | ASTM D 1598 | ASTM D 1599 | ASTM D 1785
IS 4984 | IS 4985 | IS 15778 | IS 12235

PIPES
FITTINGS
VALVES

TUBOS
ACESSÓRIOS
VÁLVULAS

PRESSÃO HIDROSTÁTICA E DE RUPTURA TESTADOR

HOT AND COLD WATER BATH FOR HYDROSTATIC PRESSURE TESTING



The internal pressure creep test is a test procedure for determining the strength of thermoplastic pipes. The samples are subjected to a constant hydrostatic internal pressure at a constant temperature.

O teste de fluência de pressão interna é um procedimento de teste para determinar a resistência de tubos termoplásticos. As amostras são submetidas a uma pressão interna hidrostática constante a uma temperatura constante.

ISO 4422 | ISO 4427 | ISO 1167 | ASTM D 1598 | ASTM D 1599 | ASTM D 1785
IS 4984 | IS 4985 | IS 15778 | IS 12235

PIPES
FITTINGS

TUBOS
ACESSÓRIOS

BANHO DE ÁGUA QUENTE E FRIA PARATESTE DE PRESSÃO HIDROSTÁTICA

END CAPS FOR PRESSURE TESTING



TAMPAS PARA TESTE DE PRESSÃO



ISO 4422 | ISO 4427
ISO 1167 | ASTM D 1598
ASTM D 1599 | ASTM D 1785
IS 4984 | IS 4985
IS 15778 | IS 12235

TEST BENCH (FITTING & VALVES)



BANCADA DE TESTE (CONEXÕES E VÁLVULAS)

It is specially designed fixture to test sample of fittings and Valves directly to the hydrostatic pressure source for their short term and bursting pressure as per standards.

É um acessório especialmente projetado para testar amostras de conexões e válvulas diretamente na fonte de pressão hidrostática para seu curto prazo e pressão de ruptura conforme os padrões.

ASTM D 2466 | ASTM D 2467 | ASTM D F 438
ASTM F 439 | IS 7834

FITTINGS ACESSÓRIOS
VALVES VÁLVULAS

CHAMFER CUTTER



PIPES TUBOS

CHANFRO CORTADOR

- For Dichloromethane Tester & For End Cap Fitting.
- Pipe Range: 20 mm to 1000 mm
- Chamfer Angle: 15 Degree (Adjustable)
- Max. RPM of chamfer tool: 24000.
- Manual rotation of pipe.
- Rotatory pipe holding for easy rolling.

- Para testador de diclorometano e para encaixe de tampa de extremidade.
- Faixa de tubo: 20 mm a 1000 mm
- Ângulo de chanfro: 15 graus (ajustável)
- máx. RPM da ferramenta de chanfro: 24000.
- Rotação manual do tubo.
- Fixação rotatória do tubo para facilitar a rolagem.

IS 12235 | IS 13592 | ISO 9852 | ASTM D1525

SLOW CRACK GROWTH TEST NOTCH MILLING MACHINE



TESTE DE CRESCIMENTO LENTO DE CRACKFRESADORA DE ENTALHE

It is used for making V-shaped notches in polyolefin pipes in accordance with ISO 13479 for slow crack growth testing.

É usado para fazer entalhes em forma de V em tubos de poliolefina de acordo com a ISO 13479 para testes de crescimento lento de trincas.

ISO 13479 | ISO 4427 | ISO4437 | ISO14531 | IS 4984

PIPES TUBOS

CARBON BLACK CONTENT TESTER



NEGRO DE CARBONO TESTE DE CONTEÚDO

The test method is based on pyrolytic decomposition of the material in an inert gas flow (nitrogen).

O método de teste é baseado na decomposição pirolítica do material em um fluxo de gás inerte (nitrogênio).

ISO 6964 | ASTM D 1603 | IS 4984 | IS 12786

PIPES
PLASTIC
FITTINGS

TUBOS
PLÁSTICO
ACESSÓRIOS

CARBON BLACK DISPERSION TESTER



NEGRO DE CARBONO DISPERSÃO TESTADOR

A microscope is required to examine the agglomerates in polyolefins for determining the degree of dispersion. The digital camera is used for images acquisition, documentation and archiving. It is supplied with image processing software and a PC for automatic determining the dispersion grade.

Um microscópio é necessário para examinar os aglomerados em poliolefinas para determinar o grau de dispersão. A câmera digital é utilizada para aquisição de imagens, documentação e arquivamento. É fornecido com software de processamento de imagem e um PC para determinação automática do grau de dispersão.

ISO 18553 | ASTM D 5596 | IS 4984 | IS 12786
S 12701 | IS 14885

PIPES
CABLES
PLASTIC

TUBOS
CABOS
PLÁSTICO

VSP/HDT TESTER



Digital Model

VSP/HDT TESTADOR

The tester is used to determine the Vicat softening temperature and the heat deflection temperature underload for plastics and thermoplastics.

O testador é usado para determinar o amolecimento Vicat temperatura e a subcarga de temperatura de deflexão de calor para plásticos e termoplásticos.

ISO 75 | ISO 306 | IS4985 | ASTM D 648 | ASTM D 1525

PIPES
PLASTIC

TUBOS
PLÁSTICO



Computerized Model



DICHLOROMETHANE TESTER / METHYLENE CHLORIDE TESTER



Optimally protected when handling chemical test media that are hazardous to health thanks to the Saumya's Methylene Chloride tester, which automates the MCT testing of PVC-U pipes. Simply place the test sample inside, close the lid, configure the test parameters on the display, press start and the special carriage lowers the test sample into the medium for the selected time. A layer of water acting as a vapor barrier above the test medium and the exhausting system guarantee that the user's health is protected.

Otimamente protegido ao manusear meios de teste químicos perigosos para a saúde, graças ao testador de cloreto de metileno da Saumya, que automatiza o teste MCT de tubos PVC-U. Basta colocar a amostra de teste dentro, fechar a tampa, configurar os parâmetros de teste no visor, pressionar iniciar e o carro especial abaixa a amostra de teste no meio pelo tempo selecionado. Uma camada de água atuando como barreira de vapor acima do meio de teste e o sistema de exaustão garantem a proteção da saúde do usuário.

ASTM D 1525 | IS 13592 | ISO 9852 | IS 12235

PIPES TUBOS

TESTE DE DICLOROMETANO / TESTE DE CLORETO DE METILENO

THERMO CYCLIC TESTER



The temperature cycling tester is designed to determine the resistance of thermoplastic pipe network and connections consisting of stiff or flexible parts to alternating thermal shock. This applies to pipe systems intended to be used for conveying hot and cold pressurized water.

O testador de ciclo de temperatura é projetado para determinar a resistência da rede de tubos termoplásticos e conexões que consistem em partes rígidas ou flexíveis para choque térmico alternado. Isso se aplica a sistemas de tubulação destinados a serem usados para transportar água pressurizada quente e fria

EN 12293 | ISO 10508

PIPES TUBOS
FITTINGS ACESSÓRIOS
VALVES VÁLVULAS

TERMO CÍCLICO TESTADOR

ASH FURNACE



CINZAS FORNO

Used for ash analysis, sintering, pre-heating, melting

Usado para análise de cinzas, sinterização, pré-aquecimento, fusão

IS 4985 | IS 12235 | ISO 13541 | ASTM D5630 | ASTM D1284

FOOTWEAR
PIPES
CABLES
RUBBER
CHEMICAL INDUSTRY
PLASTIC
PVC PROFILE

CALÇADOS
TUBOS
CABOS
BORRACHA
INDÚSTRIA QUÍMICA
PLÁSTICO
PERFIL de PVC

FALLING WEIGHT IMPACT TESTER



Manual Manual



Automatic Automática

QUEDA DE PESO TESTE DE IMPACTO

The falling weight tester is used to determine the external impact resistance of thermoplastic pipes using the staircase or round-the-clock method according to En744.

O testador de peso em queda é usado para determinar a resistência ao impacto externo de tubos termoplásticos usando o método de escada ou 24 horas, de acordo com a En744.

EN 1411 | EN 744 | ASTM D 2444 | ISO 3127 | ISO 4422
IS 4985 | IS 13592 | IS 12818 | IS 16205 | IS 16098
IS 12235

PIPES
PLASTIC

TUBOS
PLÁSTICO

GARDNER IMPACT TESTER



PVC SHEET
CORIAN
GRANITE

FOLHA DE PVC
CORIAN
GRANITO

IMPACTO DO JARDIM TESTADOR

The Gardner Impact Tester is used to test the impact resistance of many types of organic coatings on surfaces, and is also used to establish quality standards for resistance to impact surface damage and penetration of the substrate construction material, such as plastics, resins, composites, fiberglass, sheet metals, etc.

O Gardner Impact Tester é usado para testar a resistência ao impacto de muitos tipos de revestimentos orgânicos em superfícies, e também é usado para estabelecer padrões de qualidade para resistência a danos superficiais por impacto e penetração do material de construção do substrato, como plásticos, resinas, compósitos, fibra de vidro, chapas metálicas, etc.

ASTM D3029 | G 14 | ASTM D4226 | ASTM D5420 | ASTM D2794

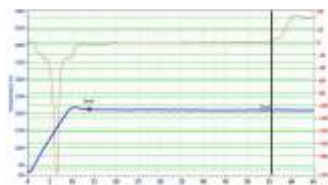
DTA / DSC TESTER



DSC



DTA



DTA/DSC TESTADOR

DSC/DTA for determining the oxidation induction time for polymer pipe and protective pipe systems as well as moulded elements made of polyolefin.

DSC/DTA para determinar o tempo de indução de oxidação paratubos de polímero e sistemas de tubos de proteção, bem como elementos moldados feitos de poliolefina.

TS EN ISO 11357-6 | ASTM D 3895 | ASTM D 3418
EN 728 | IS 4984 | TSEC | IS 14885

PIPES TUBOS
CABLE CABO

HORIZONTAL TENSILE TESTER FOR COLUMN PIPE & ROPES



TESTE DE TENSÃO HORIZONTAL PARA TUBOS E CABOS DE COLUNA

Machine is analysed Pull out Strength of Electro fusion Fitting & full length of Column pipe with Coupler, high strength Ropes. Etc. can be tested using Horizontal Tensile.

A máquina é analisada Puxe a força do encaixe de eletrofundição e o comprimento total do tubo de coluna com acoplador, cordas de alta resistência. Etc. pode ser testado usando tração horizontal

IS 1770 | IS 7071 | ISO 2307 PIPES TUBOS
IS 16098 | IS 15265 ROPES CORDAS
EF FITTINGS ACESSÓRIOS EF

RING STIFFNESS TESTER



ISO 997 | ISO 9969 | IS 16078
IS 16098 | IS 15328 | IS 1223
ASTM D 2412

PIPES TUBOS

RIGIDEZ DO ANEL TESTADOR

Machine Suitable to measure for Ring Stiffness & Ring Flexibility / Creep Ratio Testing Machine for PE DWC Pipes / PE – PVC Electrical Conduit Trunking Pipes / PVC Sewerage Pipes.

Máquina adequada para medir a rigidez do anel e Máquina de teste de flexibilidade de anel/taxa de fluência para Tubos PE DWC / PE – Calhas Elétricas de PVC Tubos / Canos de Esgoto em PVC.

LEAK TIGHTNESS UNDER VACUUM TESTING



APERTO DE VAZAMENTO SOBTESTE DE VÁCUO

Checking fittings against leakage, under the vacuum Pressure

Verificar as conexões contra vazamentos, sob a pressão de vácuo

ISO 13844 | TS EN 12294 | TS EN ISO 13844
IS 16098 | IS 15265

PIPES TUBOS
FITTINGS ACESSÓRIOS
VALVES VÁLVULAS

INTERNAL PRESSURE TESTER FOR BEND PIPES



TESTE DE PRESSÃO INTERNA PARA TUBOS DOBRADOS

The test chamber is used for performing leak tests on mechanical fittings and pressure pipes under hydrostatic internal pressure while subjected to bending

The test chamber is used for performing leak tests on mechanical fittings and pressure pipes under hydrostatic internal pressure while subjected to bending

TS EN 713 | ISO 3458 | ISO 3503

PIPES TUBOS
FITTINGS ACESSÓRIOS

ANGULAR DEFLECTION BENCH FOR LEAK TIGHTNESS TEST OF CORRUGATED PIPES



BANCO DE DEFLEXÃO ANGULAR PARA VAZAMENTO TESTE DE ESTANQUEIDADE DE TUBOS CORRUGADOS

The Combined test stand is used to carry out leak tests on pipe connections while they are going to have some mechanical force application for bending and crimping of the joint. It is used for testing of plastic pipes sealing joints.

A bancada de teste Combinada é usada para realizar testes de vazamento em conexões de tubos enquanto eles vão ter alguma aplicação de força mecânica para dobrar e cravar a junta. É usado para testar juntas de vedação de tubos de plástico.

ASTM D 3212 | ISO 13259 | ISO 13254 | ISO 4422-2 | ISO 13844
IS 16098 | IS 15328

PIPES TUBOS
FITTINGS ACESSÓRIOS

COMPRESSION TESTING MACHINE (CRUSH-SQUEEZE TESTER)



MÁQUINA DE TESTE DE COMPRESSÃO (TESTE DE CRUSH-SQUEEZE)

Electro-Fusion fittings are specifically designed for reliable, high performance pipe joining and long system life. We offers a diverse range of electro fusion mechanical testing machines including Peel Decohesion Testing, Crush Testing, Decohesion testing of Saddle fusion joints. Also we offer dual use machine for both PE pipes squeeze-off tests and mechanical tests of EF joints.

As conexões de eletrofusão são projetadas especificamente para união de tubos confiável e de alto desempenho e longa vida útil do sistema. Oferecemos uma gama diversificada de máquinas de teste mecânico de eletrofusão, incluindo teste de descoesão de casca, teste de esmagamento, teste de decoesão de juntas de fusão de sela. Também oferecemos máquina de uso duplo para testes de compressão de tubos PE e testes mecânicos de juntas EF.

ISO 13955 | ISO 13956 | ISO 13954 | EN 1555

PIPES TUBOS
FITTINGS ACESSÓRIOS

NOTCHED CONSTANT TENSILE LOAD (NCTL) TESTER



TRAÇÃO CONSTANTE ENTALHADA TESTE DE CARGA (NCTL)

NCTL is widely used method to classify polyethylene materials in regarding to their slow crack growth behaviour under accelerated conditions.

O NCTL é um método amplamente utilizado para classificar materiais de polietileno em relação ao seu comportamento de crescimento lento de trincas sob condições aceleradas.

ISO 16770 | ASTM D5397 | DVS 2203-4

GEOMEMBRANES GEOMEMBRANAS

UNIVERSAL TESTING MACHINE

The universal tensile tester is used for performing tension, pressure or bending tests. The classic application is the tensile test. This involves subjecting a sample to an increasing tensile load until it breaks.

FOOTWEAR
PIPES
SYNTHETIC LEATHER
CABLES
PAPER
FURNITURE
PLASTIC

TEXTILES, YARNS
AUTOMOTIVE
HOME APPLIANCES
MEDICAL PRODUCTS
CONSTRUCTION, INSULATION
PVC PROFILE
FLEXIBLE CELLULAR MATERIALS

TESTE UNIVERSAL MÁQUINA

O testador de tração universal é usado para executar tensão, testes de pressão ou flexão. A aplicação clássica é o teste de tração. Isso envolve submeter uma amostra a umaumentando a carga de tração até que ela se rompa.

CALÇADOS
TUBOS
PELE SINTÉTICA
CABOS
PAPEL
MOBÍLIA
PLÁSTICO

TÊXTEIS, FIOS
AUTOMOTIVO
ELETRODOMÉSTICOS
PRODUTOS MÉDICOS
CONSTRUÇÃO, ISOLAMENTO
PERFIL de PVC
MATERIAIS CELULARES FLEXÍVEIS





TS EN ISO 7500-1/527-3/6892-1 | TS 1398-1 | EN ISO 527-1 | ISO 6259 | ASTM D 638
 IS 4984 | IS 12818 | IS 12786 | IS 13592 | IS 15778 | IS 14885

SAMPLE CUTTER PRESS



CORTADOR DE AMOSTRA IMPRENSA

Used to prepare plastic, rubber, laminate coating and similar specimen.

Usado para preparar plástico, borracha, revestimento laminado e exemplar semelhante.

ISO 527 | ISO 179 | ISO 180 | ISO 6259 | ISO 16770
 ASTM D638 | IS 4984 | IS 12818 | IS 12786 | IS 13592
 IS 15778 | IS 14885

AUTOMOTIVE
 HOME APPLIANCES
 PLASTIC ADHESIVES
 AND ADHESIVE BANDS
 PIPES

AUTOMOTIVO
 ELETRODOMÉSTICOS
 ADESIVOS PLÁSTICOS
 E BANDEIRAS ADESIVAS
 TUBOS

CNC SAMPLE MILLING



AMOSTRA CNC FRESAGEM

The test bar milling machine enables higher thickness bar-shaped plastic samples to be produced for tension, pressure, bending and flexural impact tests in accordance with a wide range of standards.

A fresadora de barra de teste permite que amostras de plástico em forma de barra de maior espessura sejam produzidas para tensão, pressão, testes de impacto de flexão e flexão de acordo com uma ampla gama de padrões.

ISO 6259-2 (Type 1) | ISO 6259-3 (Type 3)
 ISO 13953 (Type 3, Type A1, Type A2)
 ASTM D 638-08 (Type 1, Type 2, Type 3, Type 5)
 IS 4984 | IS 15778

PIPES
 PLASTIC

TUBOS
 PLÁSTICO



TWO ROLL MILL



Saumya's Two Roll Mill is a useful machine for testing pigment or solvent dye for its use in any polymer from rubber to plastics like LDPE, HDPE, PP, PS, PC ABC PVC, etc. In Electrical Two Roll Mill, there are two rollers separately heated by electric heaters and can be masticated precisely in precise time at controlled temperature and pigment is mixed & dispersed in it. Nip gap controlled by precision Rack & Pinion and Motorized. Display board is provided with digital display of temperature, timer for masticating time and Nip Gap. precise testing of standard and sample can be done over this machine. These are very versatile machines for testing pigment in various plastic & rubber applications and also for testing master batches on lab scale. This machine is used normally in combination with hydraulic Press. These machines are used to test the performance of pigments or polymer soluble dyes in different plastics & rubber like LDPE, HDPE, PP, PS, PC, ABS, Natural rubber, EVA rubber etc.

O moinho de dois rolos da Saumya é uma máquina útil para testar pigmentos ou corantes solventes para seu uso em qualquer polímero, desde borracha até plásticos como LDPE, HDPE, PP, PS, PC ABC PVC, etc. No moinho elétrico de dois rolos, existem dois rolos separados aquecido por aquecedores elétricos e pode ser mastigado precisamente em tempo preciso em controlado temperatura e o pigmento é misturado e disperso nele. Nip gap controlado por precisão Rack & Pinhão e motorizado. A placa de exibição é fornecida com display digital de temperatura, temporizador para tempo de mastigação e Nip Gap. Testes precisos de padrão e amostra podem ser feitos nesta máquina. Estas são máquinas muito versáteis para testar pigmentos em várias aplicações de plástico e borracha e também para testar lotes mestres em escala de laboratório. Esta máquina é usada normalmente em combinação com prensa hidráulica. Estas máquinas são usadas para testar o desempenho de pigmentos ou corantes solúveis em polímeros em diferentes plásticos e borracha como LDPE, HDPE, PP, PS, PC, ABS, borracha natural, borracha EVA, etc.

DOIS LAMINADOR

LAB. MODEL HYDRAULIC COMPRESSION PRESS



LAB. MODELO HIDRÁULICO PRENSA DE COMPRESSÃO

Saumya's specially configured to perform compression moulding of test plaque, bar specimens, polyethylene other thermoplastic resins and rubber. The procedure is in conformance with Standard Method. The press is equipped with heating/cooling platens and a programmable digital Temp. controller and Timer which has a heating/cooling loop for each platen

A Saumya é especialmente configurada para executar a moldagem por compressão de placas de teste, amostras de barras, polietileno, outras resinas termoplásticas e borracha. O procedimento está em conformidade com o Método Padrão. A impressora está equipada com placas de aquecimento/resfriamento e uma temperatura digital programável. controlador e temporizador que possui um circuito de aquecimento/resfriamento para cada placa

MOISTURE ANALYZER



UMIDADE ANALISADOR

Saumya's moisture analyzers are specially engineered to measure moisture. These products are widely acclaimed for faster and more precise measurement.

Os analisadores de umidade da Saumya são especialmente projetados para medir a umidade. Esses produtos são amplamente aclamados por medições mais rápidas e precisas.

MELT FLOW INDEXER (MFR / MVR)



Method - A



Method - A, B, C

FLUXO DE DERRETIMENTO INDEXADOR (MFR / MVR)

The MFR/MVR tester combines the determination of the melt flow rate (MFR) and melt volume rate (MVR) of thermoplastic materials into one test procedure under specified temperature and load conditions. MFR/MVR values are important for the production process and the final inspection.

O testador MFR/MVR combina a determinação da taxa de fluxo de fusão (MFR) e taxa de volume de fusão (MVR) de materiais termoplásticos em um procedimento de teste sob condições especificadas de temperatura e carga. Os valores MFR/MVR são importantes para o processo de produção e a inspeção final.

TS EN ISO 1133 | DIN 53735 | ASTM D1238 | ASTM D3364
TS 11451 | TS 418 EN 12201 | TS EN ISO 15874 | TS EN 253
ASTM D 1238 | IS 4984

PACKAGING, PIPES
BAGS-JUTE AND FILMS
CABLES, AUTOMOTIVE,
HOME APPLIANCES, PLASTIC
MEDICAL PRODUCTS
PVC PROFILE, FOOD

EMBALAGEM, TUBOS
SACOS-JUTA E FILMES
CABOS AUTOMOTIVOS,
ELETRODOMÉSTICOS,
PLÁSTICO
PRODUTOS MÉDICOS
PERFIL PVC, ALIMENTOS

IZOD / CHARPY IMPACT TESTER



IZOD / CHARPY TESTE DE IMPACTO

Impact testing is used to determine material behaviour at higher deformation speeds.

O teste de impacto é usado para determinar o comportamento do material em velocidades de deformação mais altas.

ISO 9854-1 | ISO 179 | ISO 180 | ASTM D256 | ISO 13802

PIPES
FOREST PRODUCTS
PLASTIC
PVC PROFILE

TUBOS
PRODUTOS FLORESTAIS
PLÁSTICO
PERFIL de PVC

IZOD, CHARPY NOTCH MAKING MACHINE



IZOD, FABRICAÇÃO DE NOTCH DE CHARPY MÁQUINA

Used to prepare notched samples for charpy and izod impact tests

Usado para preparar amostras entalhadas para charpy e izod testes de impacto

PIPES
FOREST PRODUCTS
PLASTIC
PVC PROFILE

TUBOS
PRODUTOS FLORESTAIS
PLÁSTICO
PERFIL de PVC

ISO 9854-1 | ISO 179 | ISO 180
ASTM D256 | ISO 13802

DIGITAL DENSITY WITH MICRO BALANCE



- Range: 0 – 220 Gms
- Density Measuring Kit
- Direct readout of Density of any solid.
- Pre-setting of any known density liquid.
- Least Count: 0.0001 Gms | Accuracy: 0.5%

DENSIDADE DIGITAL COM MICRO BALANÇA

Density is used to determine the density of plastics according to the buoyancy method. The complete set consists of a beaker, thermometer, glass plummet for determining the liquid density, submerged filter and submerged contractor.

A densidade é usada para determinar a densidade dos plásticos de acordo com o método de flutuabilidade. O conjunto completo consiste em um béquer, termômetro, prumo de vidro para determinar a densidade do líquido, filtro submerso e empreiteiro submerso.

- Faixa: 0 - 220 Gms
- Kit de Medição de Densidade
- Leitura direta da densidade de qualquer sólido.
- Pré-configuração de qualquer líquido de densidade conhecida.
- Contagem mínima: 0,0001 Gms | Precisão: 0,5%

ISO1183 | ASTM D792 | ASTM D1895 | ASTM D1505
IS 4984 | IS 4985 | IS 12235

BULK DENSITY TESTER



TESTE DE DENSIDADE A GRANEL

It is a simple and reliable option for checking the uniform structure of moulding compounds. By flowing a defined mass of powder or grain through a funnel, bulk density can be measured.

É uma opção simples e confiável para verificar a estrutura uniforme dos compostos de moldagem. Ao fluir uma massa definida de pó ou grão através de um funil, a densidade aparente pode ser medida.

ISO 60 | ISO 6186 | ASTM D 1895

PLASTIC

PLÁSTICO

ENVIRONMENTAL STRESS CRACKING RESISTANCE



ESTRESSE AMBIENTAL RESISTÊNCIA À RACHADURA

A key attribute of plastic is its resistance to environmental stress cracking. It can be tested easily with ESCR tester

Um atributo chave do plástico é sua resistência a rachaduras por estresse ambiental. Pode ser testado facilmente com o testador ESCR

ASTM D 1693 | TS EN ISO 60811-406

PIPES
PLASTIC

TUBOS
PLÁSTICO

COEFFICIENT OF FRICTION TESTER



COEFICIENTE DE TESTE DE FRICÇÃO

IS 2508 | ISO 15359 | ISO 8295 | ASTM D 1894
ASTM D 2534 | ASTM D 4521 | TS ISO 15359

FLEXIBLE PACKAGING
FILMS
PLASTIC
TEXTILES
MEDICAL PRODUCTS

EMBALAGEM FLEXÍVEL
FILMES
PLÁSTICO
TÊXTEIS
PRODUTOS MÉDICOS

DART IMPACT TESTER FOR PLASTIC FILM / SHEET



DART TESTE DE IMPACTO PARA PLÁSTICO FILME / FOLHA

Impact tester for different plastic films, sheets, Decorative laminates, and corrugated roofing sheets etc. with range of Darts & selectable facility of height of fall with low efforts.

Testador de impacto para diferentes filmes plásticos, folhas, laminados decorativos e telhas onduladas, etc. com variedade de dardos e facilidade selecionável de altura de queda com baixo esforço.

ISO 7765-1 | ASTM D 1709 | EN 477 | IS 2508

BAGS-JUTE AND FILMS
PLASTIC
FOOD
PVC PROFILE
PACKAGING FILMS
GREENHOUSE COVERS

SACOS-JUTA E FILMES
PLÁSTICO
COMIDA
PERFIL de PVC
FILMES DE EMBALAGEM
COBERTURAS DE ESTUFA

HEAT SEAL TESTER



BAGS-JUTE
FILMS
PLASTIC

SACOS-JUTA
FILMES
PLÁSTICO

TESTE DE VEDAÇÃO TÉRMICA

Professionally designed for the determination of heat seal ability of plastic films, composite films, coated paper, and other sealing films under certain sealing speed, pressure. The finest heat seal ability parameters could be obtained accurately and efficiently through this instrument.

Projetado profissionalmente para a determinação da capacidade de vedação a quente de filmes plásticos, filmes compostos, papel revestido e outros filmes de vedação sob certa velocidade de vedação e pressão. Os melhores parâmetros de capacidade de vedação a quente podem ser obtidos com precisão e eficiência por meio deste instrumento.

ASTM F 2029 | IS 2508



OPACITY TESTER



PACKAGING FILMS
PIPES
PLASTIC
PVC PROFILE

FILMES DE EMBALAGEM
TUBOS
PLÁSTICO
PERFIL de PVC

TESTE DE OPACIDADE

opacity tester is used to determine optical characteristics of plastics films

O testador de opacidade é usado para determinar as características ópticas de filmes plásticos

IS 2508 | IS 4985 | IS 12235

DIGITAL ELMENDORF TEARING STRENGTH TESTER



RESTAURAÇÃO DIGITAL DE ELMENDORF TESTE DE RESISTÊNCIA

This machine is applicable to measure the tearing strength of various papers, plastic films

Esta máquina é aplicável para medir o rasgo força de vários papéis, filmes plásticos

ASTM D 5734 | ASTM D 689 | ASTM D 6383 | ASTM D 1424
ASTM D 634 | ASTM D 1776 | ISO 6383

BAGS-JUTE	SACOS-JUTA
FILMS	FILMES
PAPER	PAPEL
TEXTILES	TÊXTEIS

LEAKAGE TESTER



ASTM D 4991
ASTM D 4169
ASTM F 2338

FLEXIBLE PACKAGING
EMBALAGEM FLEXÍVEL

LEAKAGE TESTER

Tester is applicable in airproof test of foodstuff, pharmaceuticals, daily chemistry and packaging industries. This comprises of vacuumed system by using vacuum pump systems with accurate sensing system and timer to record the test time.

O testador é aplicável em testes herméticos de alimentos, produtos farmacêuticos, química diária e indústrias de embalagens. Isso inclui um sistema de vácuo usando sistemas de bomba de vácuo com sistema de detecção preciso e temporizador para registrar o tempo de teste.

TENSILE PERFORMANCE TEST



TESTE DE DESEMPENHO DE TENSÃO

Applicable Standard: IEC 60794-1-2 Method E1A
Apparatus/Equipment/Tools to be used: Tensile Testing Machine, Accessories to hold the sample.

Test Parameters:

Sample Length : >1meter

Tensile Load: 1.0W (W= Weight of 1.0Km Microduct)

Rate of Extension : ≥ 20 mm/min

Duration of Max Load: 10min.

Environmental condition: $23 \pm 2^\circ\text{C}$.

Norma Aplicável: IEC 60794-1-2 Método E1A

Aparatos/Equipamentos/Ferramentas a serem utilizados:

Máquina de Ensaio de Tração, Acessórios para segurar a amostra.

Parâmetros de teste:

Comprimento da amostra: > 1 metro

Carga de tração: 1,0 W (W = Peso de 1,0 km de microduto)

Taxa de Extensão: ≥ 20 mm/min

Duração da carga máxima: 10min.

Condição ambiental: $23 \pm 2^\circ\text{C}$.

CRUSH TEST FOR MICRODUCT



Applicable Standard: IEC 60794-1-2 Test Method E3. Apparatus /Equipment / Tools to be used: Universal Tensile machine.

Test Specimens : >1 meter sample

Test Parameters :

Apply load : 1 KN for DI application or 2KN for DB application.

Duration of maximum load : 1 Minute

Recovery time : 1 hour

Environmental condition : 23+/-2°C

Norma aplicável: IEC 60794-1-2 Método de teste E3.

Aparelho/Equipamento/ Ferramentas a serem utilizadas: Máquina de tração universal.

Amostras de teste :> amostra de 1 metro

Parâmetros de teste:Aplicar carga : 1 KN para aplicação

DI ou 2KN para aplicação DB. Duração da carga máxima: 1 minuto

Tempo de recuperação : 1 hora

Condição ambiental : 23+/-2°C

TESTE DE ESMAGAMENTO PARA MICRODUTO

Applicable Standard: IEC 60794-1-2 Test Method E3. Apparatus /Equipment / Tools to be used: Universal Tensile machine.

Test Specimens : >1 meter sample

Test Parameters :

Apply load : 1 KN for DI application or 2KN for DB application.

Duration of maximum load : 1 Minute

Recovery time : 1 hour

Environmental condition : 23+/-2°C

Norma aplicável: IEC 60794-1-2 Método de teste E3.

Aparelho/Equipamento/ Ferramentas a serem utilizadas: Máquina de tração universal.

Amostras de teste :> amostra de 1 metro

Parâmetros de teste:Aplicar carga : 1 KN para aplicação

DI ou 2KN para aplicação DB. Duração da carga máxima: 1 minuto

Tempo de recuperação : 1 hora

Condição ambiental : 23+/-2°C

IMPACT TEST FOR MICRODUCT



TESTE DE IMPACTO PARA MICRODUTO

Applicable Standard: IEC 60794-1-2 Method E4 Apparatus/Equipment/Tools to be used: Impact tester.

Test Parameters :

Sample Length : >1meter

Impact force : 1.0 J (Microduct).

Recovery time : 1 hour

Environmental condition : 23+/-2°C.

Norma Aplicável: IEC 60794-1-2 Método

E4Aparelho/Equipamento/Ferramenta a ser utilizado:

Testador de impacto.

Parâmetros de teste:

Comprimento da amostra : > 1 metro

Força de impacto: 1,0 J (Microduto).

Tempo de recuperação : 1 hora

Condição ambiental : 23+/-2°C.

ABRASION TEST FOR MICRODUCT



TESTE DE ABRASÃO PARA MICRODUTO

Applicable Standard: IEC 60794-1-2 Method E2 Apparatus/Equipment/Tools to be used: Abrasion tester, 4N to 6N load.

Test condition:

Sample Length : 450mm

No. of cycle: 50 Nos

Environmental condition: 23+/-2°C.

Norma Aplicável: IEC 60794-1-2 Método

E2Aparelho/Equipamento/Ferramenta a ser utilizado:

Testador de abrasão, carga de 4N a 6N.

Condição de teste:

Comprimento da amostra : 450 mm

Nº do ciclo : 50 Nos

Condição ambiental : 23+/-2°C.

TORSION TEST FOR MICRODUCT



TESTE DE TORSÃO PARA MICRODUTO

Applicable Standard: IEC 60794-1-2 Method E7
Apparatus/Equipment/Tools to be used: Torsion tester.

Test condition:
Sample Length: 1meter
No. of cycle: 10 Nos
Environmental condition: 23+/-2°C.

Norma Aplicável: IEC 60794-1-2 Método E7
Aparelho/Equipamento/Ferramenta a ser utilizado: Testador de torção.

Condição de teste:
Comprimento da amostra: 1 metro
Nº do ciclo: 10
Nºs Condição ambiental: 23+/-2°C.

FLEXIBILITY TEST FOR MICRODUCT



TESTE DE FLEXIBILIDADE PARA MICRODUTO

Applicable Standard: IEC 60794-1-2 Method E8.
Apparatus/Equipment/Tools to be used: Bending apparatus.

Test Parameters:
Mandrel diameter: 15 X Microduct diameter
No of turns per cycle: 10
No of cycles: 1.
Duration : 30 min.
Environmental Condition: 23+/-2°C.

Norma aplicável: IEC 60794-1-2 Método E8.
Aparelho/Equipamento/Ferramentas a utilizar: Aparelho de dobragem.

Parâmetros de teste:
Diâmetro do mandril : 15 X diâmetro do microduto
Número de voltas por ciclo : 10
Nº de ciclos : 1.
Duração : 30 min.
Condição Ambiental : 23+/-2°C.

BEND TEST APPARATUS FOR MICRODUCT



APARELHO DE TESTE DE DOBRA PARA MICRODUTO

Applicable Standard: IEC 60794 -1-2 Method E11.
Apparatus/Equipment/Tools to be used : Bending apparatus.

Test Parameters:
Mandrel diameter : 12 X Microduct diameter
No of turns per cycle : 5
No of cycles : 3

Norma aplicável: IEC 60794 -1-2 Método E11.
Aparelho/Equipamento/Ferramentas a utilizar : Aparelho de dobrar.

Parâmetros de teste:
Diâmetro do mandril : 12 X diâmetro do microduto
Número de voltas por ciclo : 5
Número de ciclos : 3

DEEP FREEZERS



Saumya's Cooling Chamber is specially used to condition the specimen for different test up to -80°C as specified in different national & international standards. Material property like physical, mechanical properties of plastics & electrical insulating materials are affected by temperature & humidity. Plastic materials tested above room temperature will yield respectively higher impact strength & modulus. In order to make reliable comparison of different materials & test result obtained by different laboratories, it is most important to condition the sample at given standards.

A Câmara de Resfriamento de Saumya é usada especialmente para condicionar a amostra para diferentes testes de até -80°C conforme especificado em diferentes padrões nacionais e internacionais. As propriedades do material, como propriedades físicas e mecânicas de plásticos e materiais isolantes elétricos, são afetadas pela temperatura e umidade. Os materiais plásticos testados acima da temperatura ambiente produzirão, respectivamente, maior resistência ao impacto e módulo. Para fazer uma comparação confiável de diferentes materiais e resultados de testes obtidos por diferentes laboratórios, é mais importante condicionar a amostra em determinados padrões.

CONGELADORAS

HUMIDITY CHAMBER



Humidity Chamber is determining the effect of relative humidity on sample at various temperatures. Computerized Humidity chamber to determine the effect of relative humidity on sample at various temperatures. Direct display and printout through micro controller Set RH, Actual RH, Set temperature and Actual temperature. Graphic display and printout through PC In addition to the above values, % RH and Temperature Vs Time graph could be obtained by attaching a printer to the PC.

A Câmara de Umidade está determinando o efeito da umidade relativa na amostra em várias temperaturas. Câmara de umidade computadorizada para determinar o efeito da umidade relativa na amostra em várias temperaturas. Exibição direta e impressão através do microcontrolador Definir UR, UR real, temperatura definida e temperatura real. Exibição gráfica e impressão através do PC Além dos valores acima, o gráfico de % UR e Temperatura Vs Tempo pode ser obtido conectando uma impressora ao PC.

UMIDADE CÂMARA

HOT AIR OVEN



Used in all sectors especially in textile, plastic and rubber industries for conditioning of samples

FORNO A AR QUENTE

FOOTWEAR, PIPES, GLASS CERAMICS, CABLES, PAPER, RUBBER
CHEMICAL INDUSTRY, FURNITURE, PVC PROFILE, FOOD, PLASTIC
EDUCATIONAL INSTITUTIONS, PUBLIC INSTITUTIONS, LABORATORIES,
AUTOMOTIVE, HOME APPLIANCES, TEXTILES, YARNS,
MEDICAL PRODUCTS, INSULATION, ADHESIVES,
ADHESIVE BANDS, CORRUGATED CARDBOARD,
BAGS-JUTE, FILMS, GENUINE-SYNTHETIC LEATHER

CALÇADOS, CABOS, CERÂMICA DE VIDRO, CABOS, PAPEL,
BORRACHAINDÚSTRIA QUÍMICA, MÓVEL, PERFIL PVC, ALIMENTOS,
PLÁSTICOINSTITUIÇÕES DE EDUCAÇÃO, INSTITUIÇÕES PÚBLICAS,
AUTOMOTIVO,ELETRDOMÉSTICOS, TÊXTEIS, FIOS,
PRODUTOS MÉDICOS, ISOLAMENTO, ADESIVOS,
FAIXAS ADESIVAS, PAPELÃO ONDULADO,
SACOS-JUTA,PELÍCULAS, COURO SINTÉTICO GENUÍNO

Usado em todos os setores, especialmente em têxteis, plásticos e borrachaindústrias para acondicionamento de amostras

International Foot Print

pegada internacional

<u>Angola</u>	<u>Colombia</u>	<u>Hungary</u>	<u>Lithuania</u>	<u>Nigeria</u>	<u>Singapore</u>	<u>Uganda</u>
<u>Argentina</u>	<u>Congo</u>	<u>Indonesia</u>	<u>Madagascar</u>	<u>Oman</u>	<u>Senegal</u>	<u>UK</u>
<u>Australia</u>	<u>Egypt</u>	<u>Iran</u>	<u>Malawi</u>	<u>Pakistan</u>	<u>South Africa</u>	<u>USA</u>
<u>Bahrain</u>	<u>EL Salvador</u>	<u>Israel</u>	<u>Malaysia</u>	<u>Peru</u>	<u>Sri Lanka</u>	<u>Vietnam</u>
<u>Bangladesh</u>	<u>Ethiopia</u>	<u>Jordan</u>	<u>Mauritius</u>	<u>Philippines</u>	<u>Sudan</u>	<u>Yemen</u>
<u>Bolivia</u>	<u>France</u>	<u>Kenya</u>	<u>Mexico</u>	<u>Qatar</u>	<u>Syria</u>	<u>Zambia</u>
<u>Burundi</u>	<u>Fiji</u>	<u>Kuwait</u>	<u>Morocco</u>	<u>Russia</u>	<u>Tanzania</u>	<u>UAE</u>
<u>Canada</u>	<u>Guatemala</u>	<u>Libya</u>	<u>Mozambique</u>	<u>Rwanda</u>	<u>Thailand</u>	
<u>China</u>	<u>Ghana</u>	<u>Lebanon</u>	<u>Nepal</u>	<u>Saudi Arabia</u>	<u>Turkey</u>	



Mfg. & Exporter of
Measuring, Testing & Ancillary Machines

SAUMYA TECHNOCRATES PVT. LTD.

Plot No: 177, Road No: 4, Phase – I,
G.I.D.C. Kathwada, Off. Sardar Patel Ring Road,
Ahmedabad - 382430 Gujarat - INDIA

+91-79-29701166
+91-98251 92769
+91-92272 42699

exports@saumyainternational.com
info@saumyainternational.com

www.saumyatechnocrates.com

OVERSEAS BRANCH



SAUMYA INTERNATIONAL LLC.
3490 US Route 1, Building 5,
Suite # 1300, Princeton NJ 08540.
exports@saumyainternational.com



PADMATECH CONSULTING INC.
46, Chad Crescent, Toronto, Ontario M18 2Z6 Canada
Mobile: +1 647 818 4445 | Email: info@padmatech.com
www.padmatech.com